



# もりやファミリーサポート センターのご案内

## 育児の

援助を受けたい人

と

援助を行いたい人

とを結びます。



MoRiYA



# ファミリーサポートセンターとは？

子育てを地域で相互援助するお手伝いをする組織です。

相互援助活動の例 (施設援助と在宅援助があります)

保育施設や  
児童クラブへの  
送り迎え

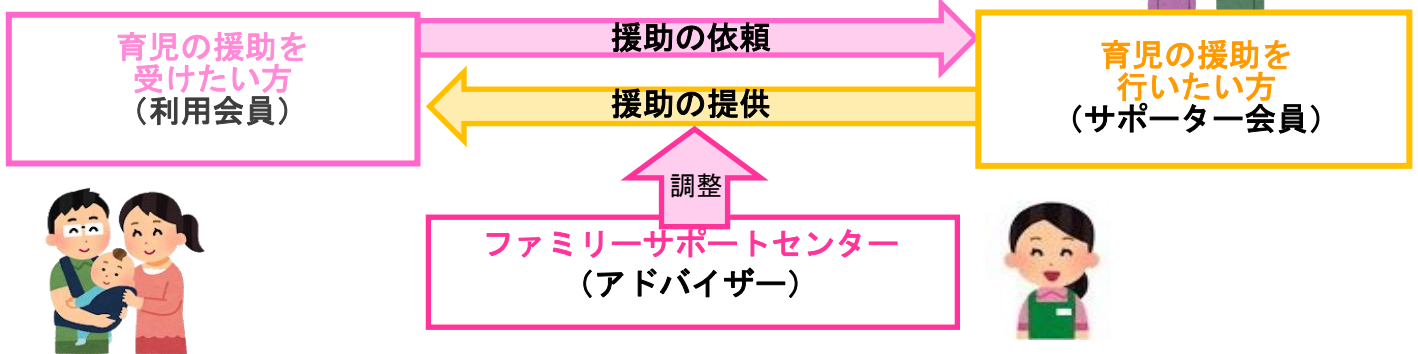
保育施設の時間  
外や学校の  
放課後などの  
預かり

学校行事の際  
他のお子さんの  
預かり

仕事・通院  
などの際の  
預かり

会員同士で支え合う組織です。

育児の援助を受けたい人と行いたい人が会員となり、  
ファミリーサポートセンターが仲介して、会員同士が支え合います。



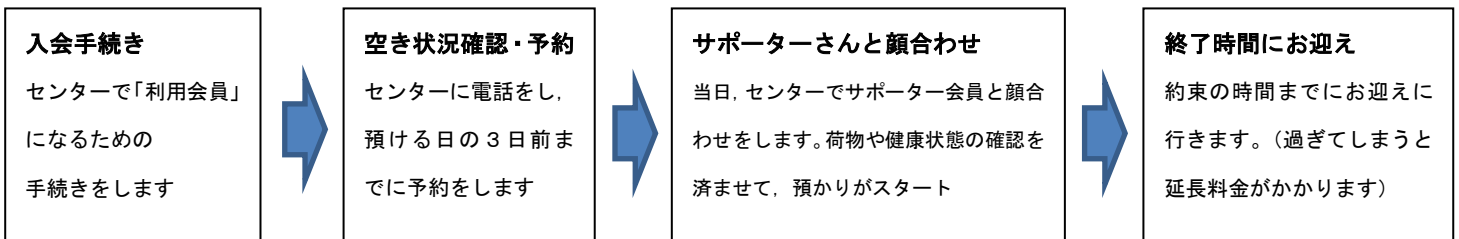
主な援助活動を紹介します。

援助活動には、施設援助と在宅・送迎援助があります。それぞれの利用例を紹介します。

## 施設援助「ぴよぴよ」での利用例

病院に行く間の9時から11時までの2時間、子どもを預かってほしい

※ご利用の前には入会手続きが必要になります。



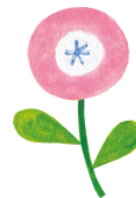
**8:50** 施設「ぴよぴよ」に到着、利用料を支払います。

**9:00** 預かりスタート！お子さんとサポーター会員の1対1の援助です。  
サポーター会員と一緒におもちゃで遊びながら楽しく過ごします。

**10:55** サポーター会員から託児中の様子を聞いて、施設援助の終了です。

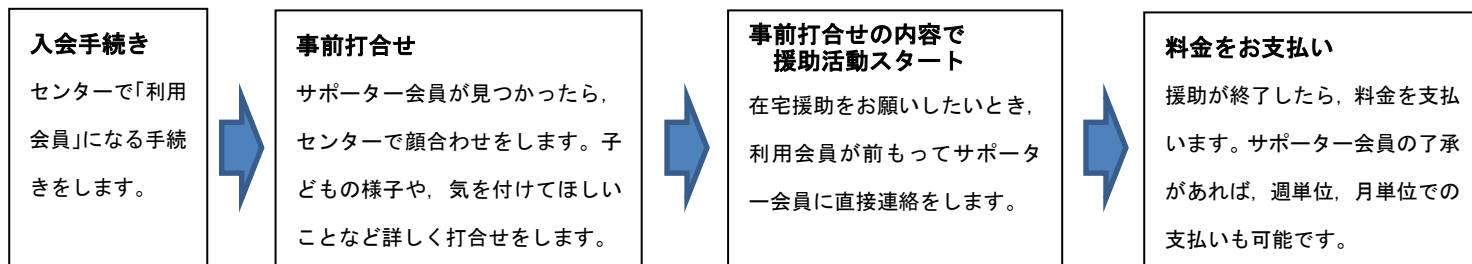
この場合の利用料金は…  
合計 1,000 円になります。  
(1 時間 500 円×2 時間)

## 送迎援助の利用例



小学生の子どもを、児童クラブから習い事への送迎をしてほしい

※ご利用の前には入会手続きと事前打合せが必要になります。



**16:00** サポーター会員が自宅を出発。(ここから援助活動の料金が発生します)  
児童クラブへ到着。お子さんを預かり、車で習い事へ向かいます。

**17:00** 習い事に到着。お子さんを習い事の先生へ預けます。

**17:30** サポーター会員が自宅へ到着。送迎援助の終了です。

《移動距離》サポーター自宅→児童クラブ→サポーター自宅 (全走行距離 5km)

この場合の利用料金は…

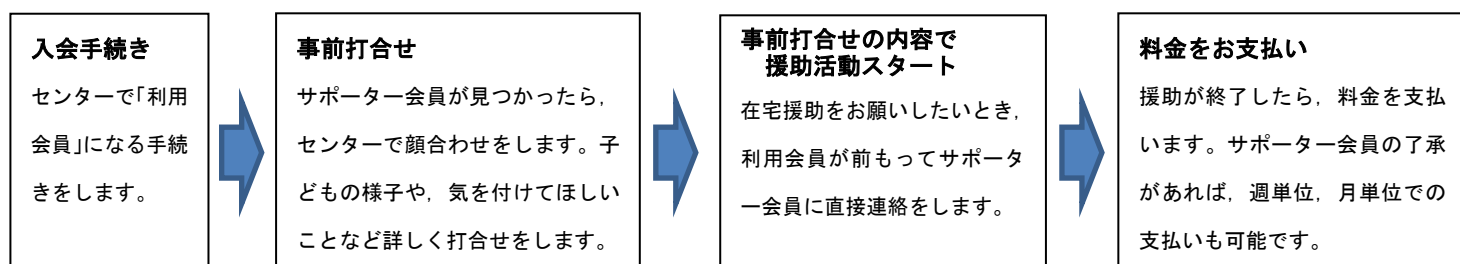
合計 1,050 円 + 交通費 になります。 (1 時間 700 円 × 1.5 時間 + 交通費)

## 在宅援助の利用例



残業で、お迎えが遅くなりそう。保育園へ迎えに行き、そのあとも預かってほしい

※ご利用の前には入会手続きと事前打合せが必要になります。



**18:00** サポーター会員が自宅を出発。(ここから援助活動の料金が発生します)

**18:30** サポーター会員が保育園へ到着。お子さんを預かり、車で自宅へ向かいます。

**19:00** サポーター会員の自宅へ到着。

**19:30** お子さんとサポーター会員で楽しく遊びます。一緒に夕飯も食べます。

**20:30** 利用会員がサポーター会員の自宅へお迎えに行きます。

託児中の様子を聞き、利用料をサポーター会員に支払い、在宅援助の終了です。

《移動距離》サポーター自宅→保育園→サポーター自宅 (全走行距離 6km)

この場合の利用料金は…

合計 2,160 円 + 交通費 になります。

(18 時 ~ 19 時 700 円 × 1 時間 + 19 時 ~ 20 時 30 分 800 円 × 1.5 時間

+ 交通費 + 食事 (目安 260 円) ) ※時間帯によって利用料が異なります。

# もりやファミリーサポートセンター体験談

実際に利用してみて、活動してみてどうでしたか？ 会員の皆さまの声をお伝えします。

## 利用会員の声 その1



とても助かっています。

マンツーマンで手厚くみていただけるので安心して預けられ、子どもも楽しく過ごしています。短時間でも預かってもらえると用事を済ませることができ、助かっています。

## サポーター会員の声 その1



とてもやりがいを感じます。

自分の子どもとは違う個性のお子さんと楽しい時間を過ごせています。担当したお子さんが気持ちよく過ごせるように心がけています。

## 利用会員の声 その2



通院するのに助かりました。

通院するのに利用しました。通院時間に預かってもらえて治療に集中できました。

## サポーター会員の声 その2



かわいい笑顔に癒されます。

いろいろなお子さんと1対1で遊ぶことができ、ここでしかない発見があります。

# もりやファミリーサポートセンターQ & A

ファミリーサポートセンターの援助活動へのそぼくな疑問にお答えします。

## Q 1. 子どもを預かってくれるのはどんな人ですか？

A. お子さんを預かるための育成講座を受講し、援助活動に必要な講習を受けてサポーター会員に登録しているかたです。(有償ボランティアとなります)

## Q 2. 保育士資格があれば育成講座を受講しなくてもサポーター会員になれますか？

A. 保育士や看護師の資格をお持ちの方には講座の免除がありますが、基本的には育成講座の受講をお願いしています。

## サポーター会員大募集！

ただいま、サポーター会員が不足しています。

ファミリーサポートセンターはサポーター会員の皆さんの力で成り立っています。

ボランティアに興味のあるかた、子どもが好きなかた、社会貢献・地域貢献をしたいかた、

ちょっとした空き時間や、お子さんが学校に行っている間など、できる時にできる範囲で、子育ての応援に力をお貸してください！

お問合せは、もりやファミリーサポートセンターまでお願いいたします。



## もりやファミリーサポートセンター

〒302-0119 茨城県守谷市御所ヶ丘5-25-1 守谷市市民交流プラザ内

TEL: 0297 (45) 2432 / FAX: 0297 (45) 2705

受付日時: 月曜日~土曜日 午前9時~午後5時(祝日、年末年始12/29~1/3を除く)

